

Beratungsvorlage TOP 2
Sitzung Ortschaftsrat Seelingstädt 31.03.2025

**Entwicklung von Eigenheimstandorten auf den Flurstücken 64 und 65/1
der Gemarkung Seelingstädt, Trebsener Straße**

Die Eigentümer beabsichtigen, die unbebauten Flurstücke als Eigenheimstandorte im Sinne eines allgemeinen Wohngebietes zu entwickeln.

Es ist geplant, mehrere Eigenheime als Verdichtung des derzeitigen Siedlungsbestandes in OST-WEST-Richtung zu errichten. Da es sich bei diesen Flächen nicht um eine Baulücke laut Baugesetzbuch handelt, ist ein Bauleitplanverfahren durch ein Planungsbüro zu erstellen.

Die ersten unverbindlichen Vorstellungen der Bebauung sind als Anlage beigefügt und sollen nur als Beispiel dienen.

Die Eigentümer möchten in ihrer Vorhabenplanung die Meinung des Ortschaftsrates Seelingstädt und des Stadtrates mit einfließen lassen.

Sie haben erklärt, dass sie die Kosten für das Planungsverfahren im vollen Umfang übernehmen.

Hinweis der Verwaltung:

Diese Vorhabenplanung beeinträchtigt einen Ausbau einer Bushaltestelle im Zuge des Ausbaues der S 47 Trebsener Straße nicht.

Das Beratungsergebnis des Ortschaftsrates wird dem Technischen Ausschuss vorgestellt.

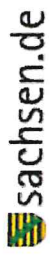
Silke Hempel
Leiterin Bauamt

Anlage 1: Umgriff der Flurstücke 64 und 65/1

Anlage 2: Darstellung Bebauung Flurstück 64; Varianten 1 – 3

Anlage 3: Darstellung Bebauung Flurstück 65/1; Varianten 1 - 2

Anlage 1: Umgriff der Flurstücke 64 und 65/1

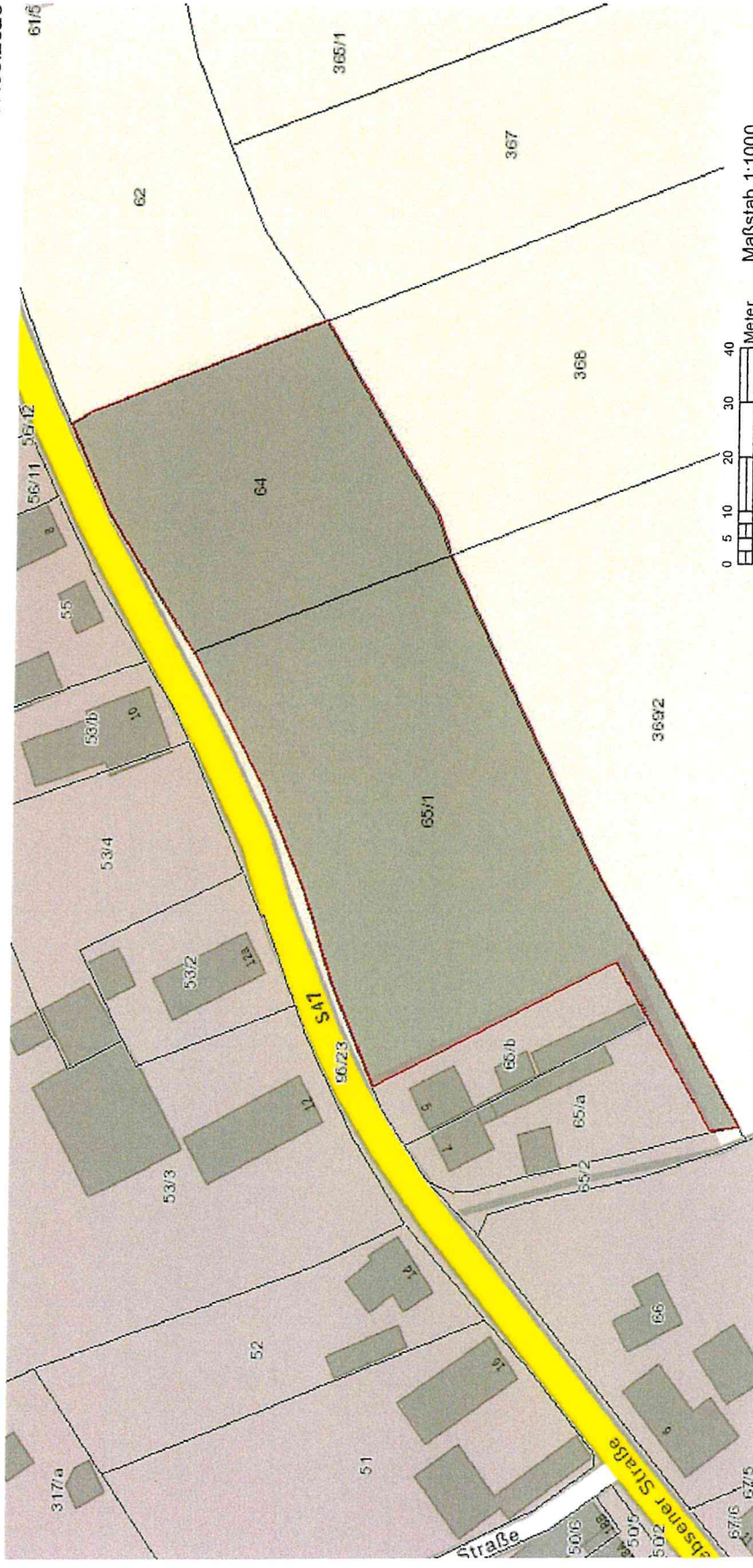


Umgriff

Geoportal Sachsenatlas



17.03.2025

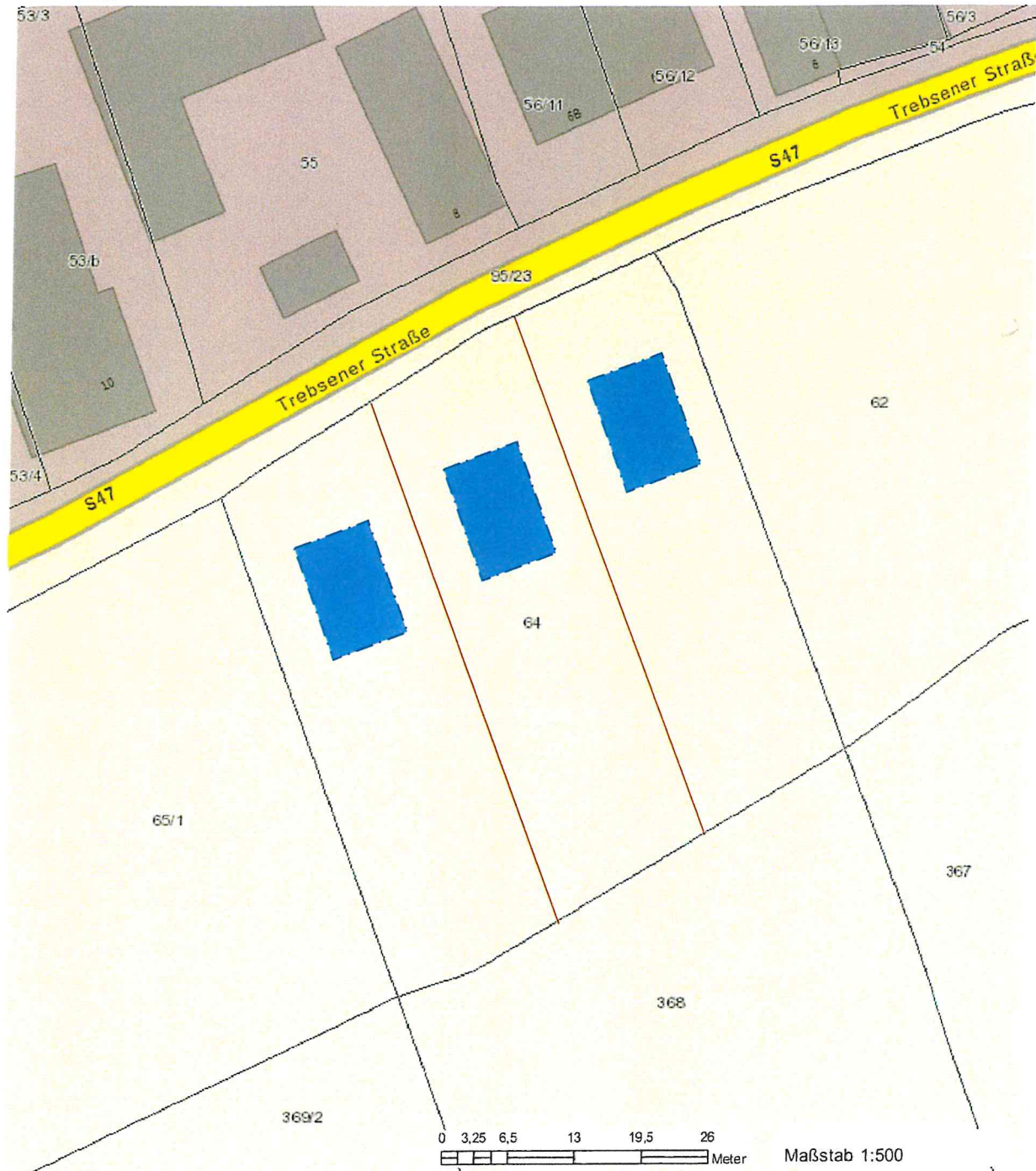


Wichtige Hinweise: Die Verwendung der im Geoportal Sachsenatlas erzeugten Karten, insbesondere deren Vervielfältigung und Veröffentlichung, kann von bestimmten Nutzungsrechten abhängig sein, die nur der jeweilige Datenanbieter (geodatenanbietende Stelle) einräumt. Bitte wenden Sie sich an den Datenanbieter, um dazu nähere Informationen zu erhalten. Die im Geoportal Sachsenatlas erzeugten Karten können systembedingte Ungenauigkeiten enthalten. Sie dienen daher im Wesentlichen nur der Information. Die Karten sind insbesondere nicht geeignet, besondere rechtliche Ansprüche geltend zu machen.
© Bundesamt für Kartographie und Geodäsie 2025, Datenquellen: https://sg.geodatenzentrum.de/web_public/Datenquellen_TopPlus_Open.pdf

Anlage 2: Darstellung Bebauung Flurstück 64: Varianten 1 - 3

Flurstück 64
Bebauung - Variante 1

16.03.2025

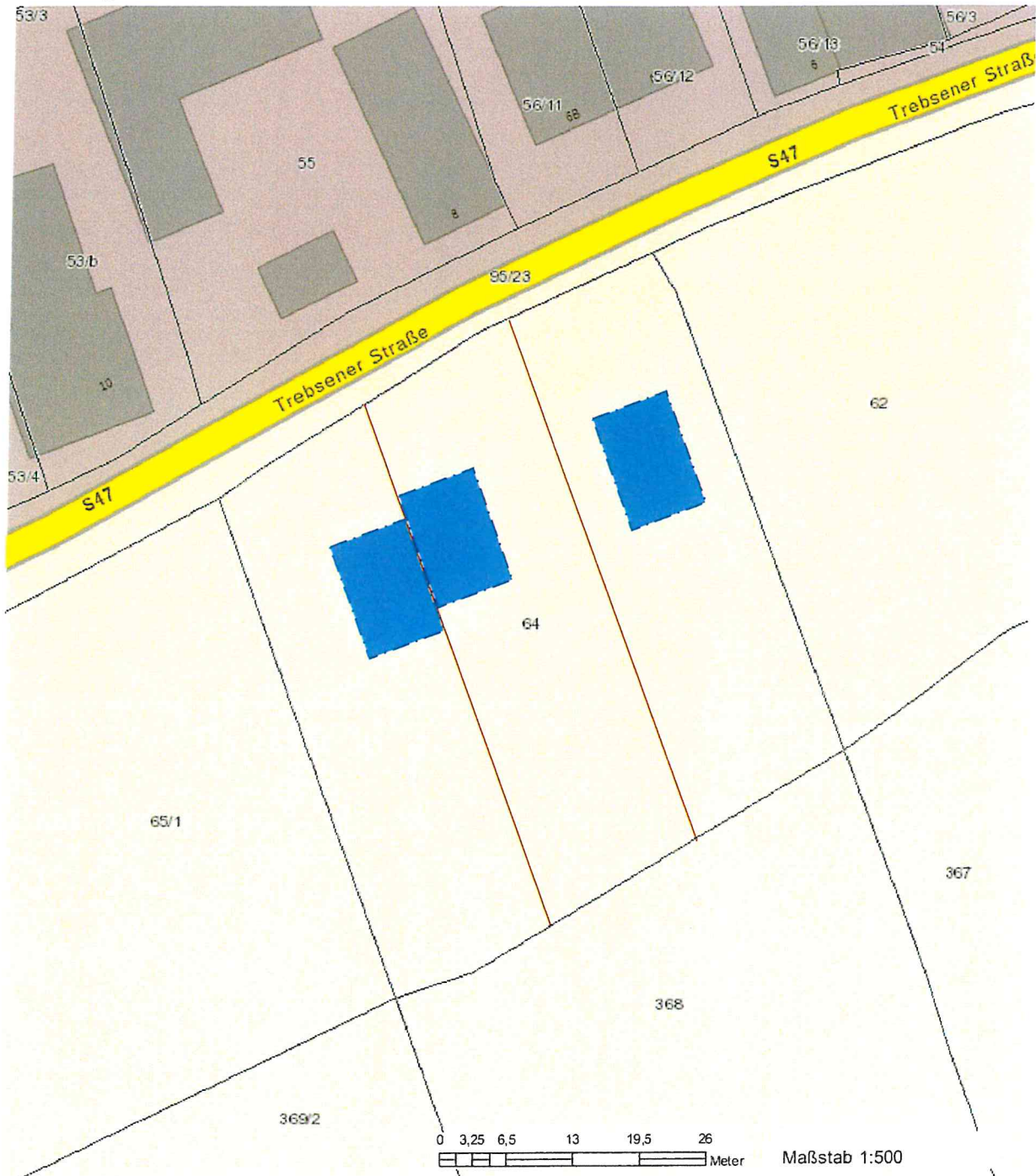


Wichtige Hinweise: Die Verwendung der im Geoportal Sachsenatlas erzeugten Karten, insbesondere deren Vervielfältigung und Veröffentlichung, kann von bestimmten Nutzungsrechten abhängig sein, die nur der jeweilige Datenanbieter (geodatenhaltende Stelle) einräumt. Bitte wenden Sie sich an den Datenanbieter, um dazu nähere Informationen zu erhalten. Die im Geoportal Sachsenatlas erzeugten Karten können systembedingte Ungenauigkeiten enthalten. Sie dienen daher im Wesentlichen nur der Information. Die Karten sind insbesondere nicht geeignet, besondere rechtliche Ansprüche geltend zu machen.
Datenquelle für Hintergrundkarte außerhalb Sachsens:
© Bundesamt für Kartographie und Geodäsie 2025, Datenquellen: https://sg.geodatenzentrum.de/web_public/Datenquellen_TopPlus_Open.pdf

Seite 1/2

Flurstück 64
Bebauung - Variante 2

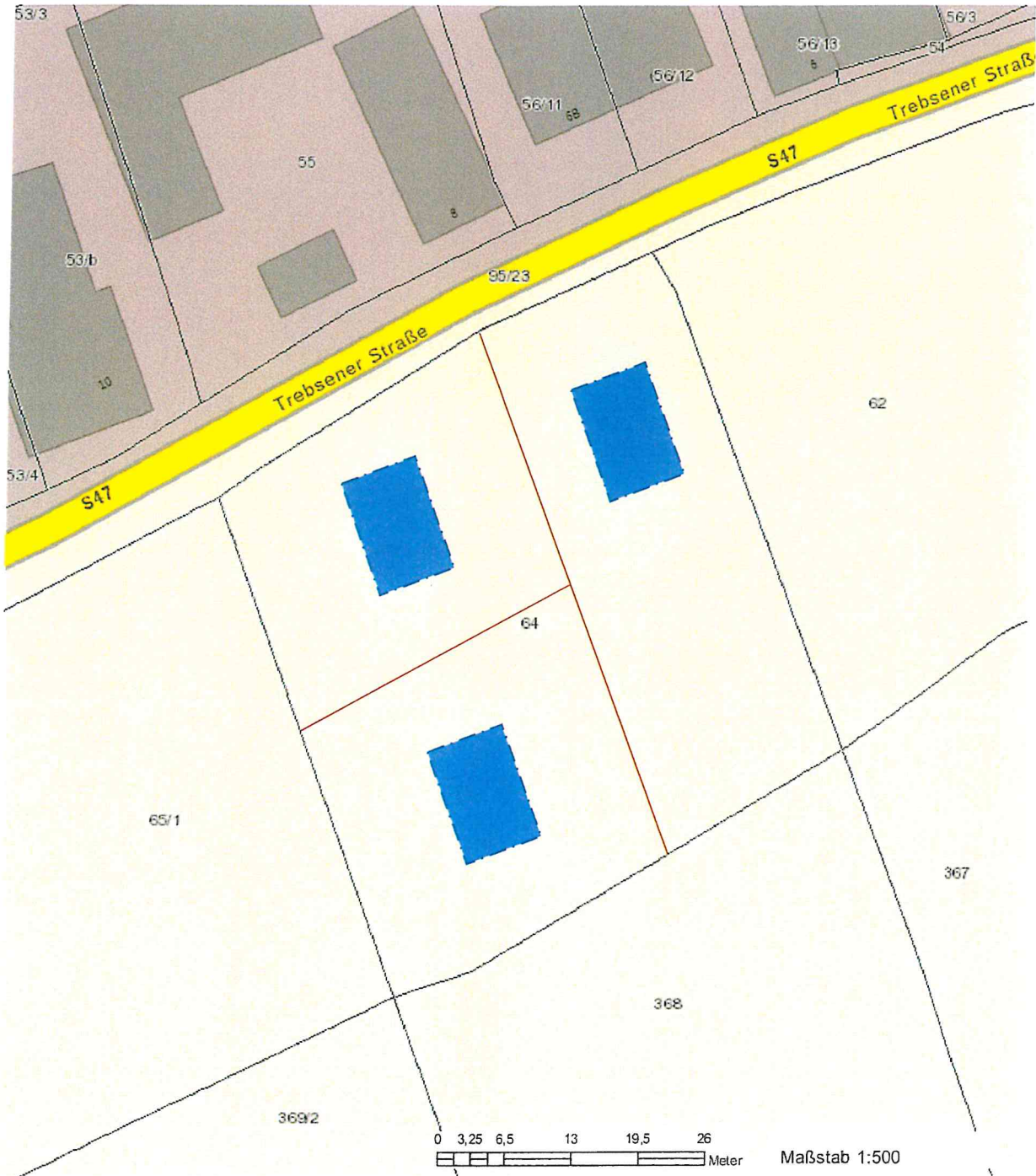
16.03.2025



Wichtige Hinweise: Die Verwendung der im Geoportal Sachsenatlas erzeugten Karten, insbesondere deren Vervielfältigung und Veröffentlichung, kann von bestimmten Nutzungsrechten abhängig sein, die nur der jeweilige Datenanbieter (geodatenhaltende Stelle) einräumt. Bitte wenden Sie sich an den Datenanbieter, um dazu nähere Informationen zu erhalten. Die im Geoportal Sachsenatlas erzeugten Karten können systembedingte Ungenauigkeiten enthalten. Sie dienen daher im Wesentlichen nur der Information. Die Karten sind insbesondere nicht geeignet, besondere rechtliche Ansprüche geltend zu machen.
Datenquelle für Hintergrundkarte außerhalb Sachsens:
© Bundesamt für Kartographie und Geodäsie 2025, Datenquellen: https://sg.geodatenzentrum.de/web_public/Datenquellen_TopPlus_Open.pdf Seite 1/2

Flurstück 64
Bebauung - Variante 3

16.03.2025



Wichtige Hinweise: Die Verwendung der im Geoportal Sachsenatlas erzeugten Karten, insbesondere deren Vervielfältigung und Veröffentlichung, kann von bestimmten Nutzungsrechten abhängig sein, die nur der jeweilige Datenanbieter (geodatenhaltende Stelle) einräumt. Bitte wenden Sie sich an den Datenanbieter, um dazu nähere Informationen zu erhalten. Die im Geoportal Sachsenatlas erzeugten Karten können systembedingte Ungenauigkeiten enthalten. Sie dienen daher im Wesentlichen nur der Information. Die Karten sind insbesondere nicht geeignet, besondere rechtliche Ansprüche geltend zu machen.
Datenquelle für Hintergrundkarte außerhalb Sachsens:
© Bundesamt für Kartographie und Geodäsie 2025, Datenquellen: https://sg.geodatenzentrum.de/web_public/Datenquellen_TopPlus_Open.pdf

Seite 1/2

Anlage 3: Darstellung Bebauung Flurstück 65/1: Varianten 1 - 2

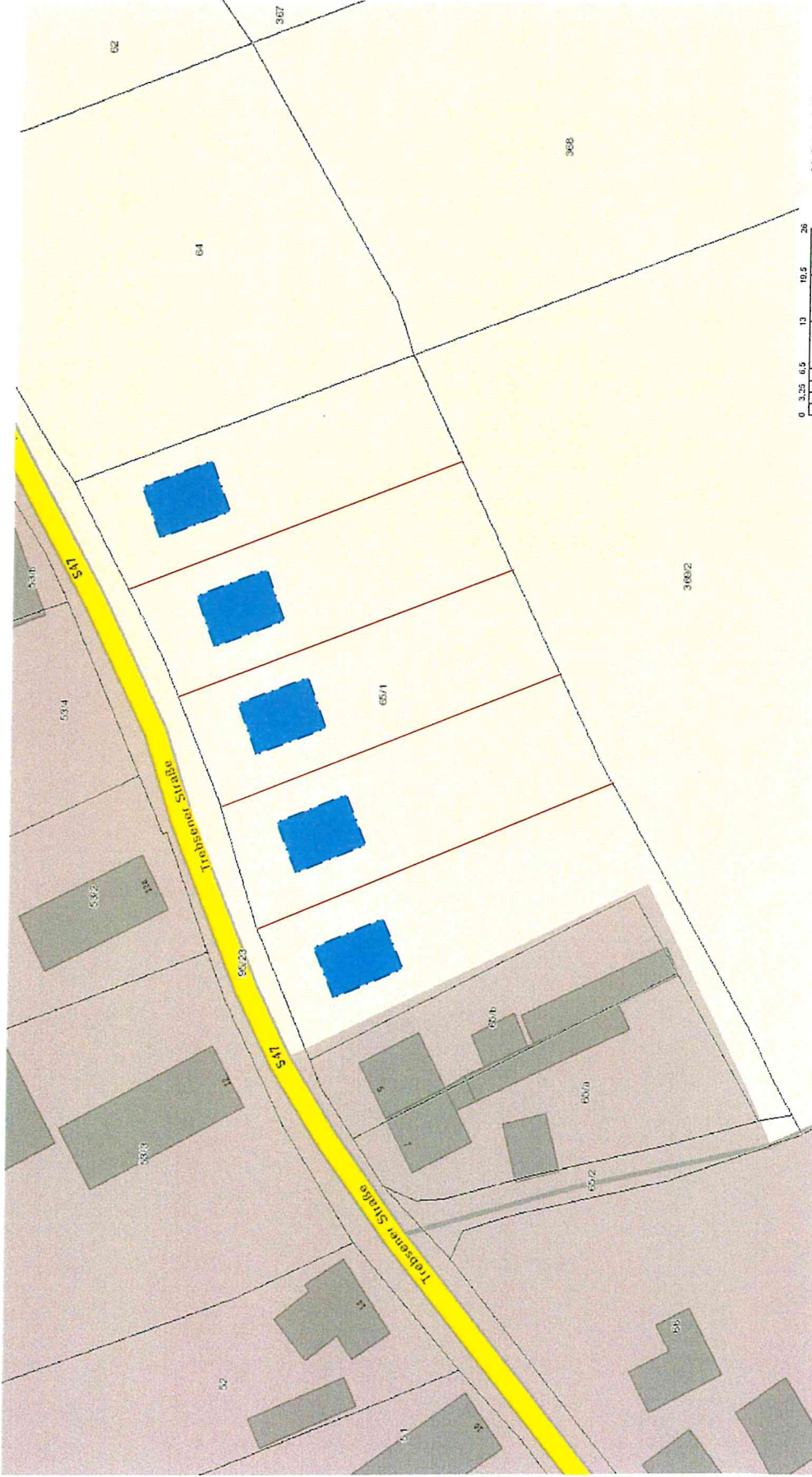


Geoportal Sachsenatlas



16.03.2025

Flurstück 65/1
Bebauung - Variante 1



Wichtige Hinweise: Die Verwendung der im Geoportal Sachsenatlas erzeugten Karten, insbesondere deren Vervielfältigung und Veröffentlichung, kann von bestimmten Nutzungsarten abhängig sein, die nur der jeweilige Datenanbieter (geodatenanbieter.de) einräumt. Bitte wenden Sie sich an den Datenanbieter, um dazu nähere Informationen zu erhalten. Die im Geoportal Sachsenatlas erzeugten Karten können systembezogene Ungenauigkeiten enthalten. Sie dienen daher in Wesentlichen zur Orientierung. Die Karten sind insbesondere nicht geeignet, besondere rechtliche Ansprüche geltend zu machen. Datenquelle: https://ag.geodatenzentrum.de/web_public/Datenquellen_Topfkt_OpenJdI

Landsamt für Geobasisinformation Sachsen
Oberringplatz 3 · 0 1099 Dresden
Telefon: (0351) 8263 8420
Telefax: (0351) 8263 8400
Internet: www.geon.sachsen.de
E-Mail: servicedesk@geon.sachsen.de

