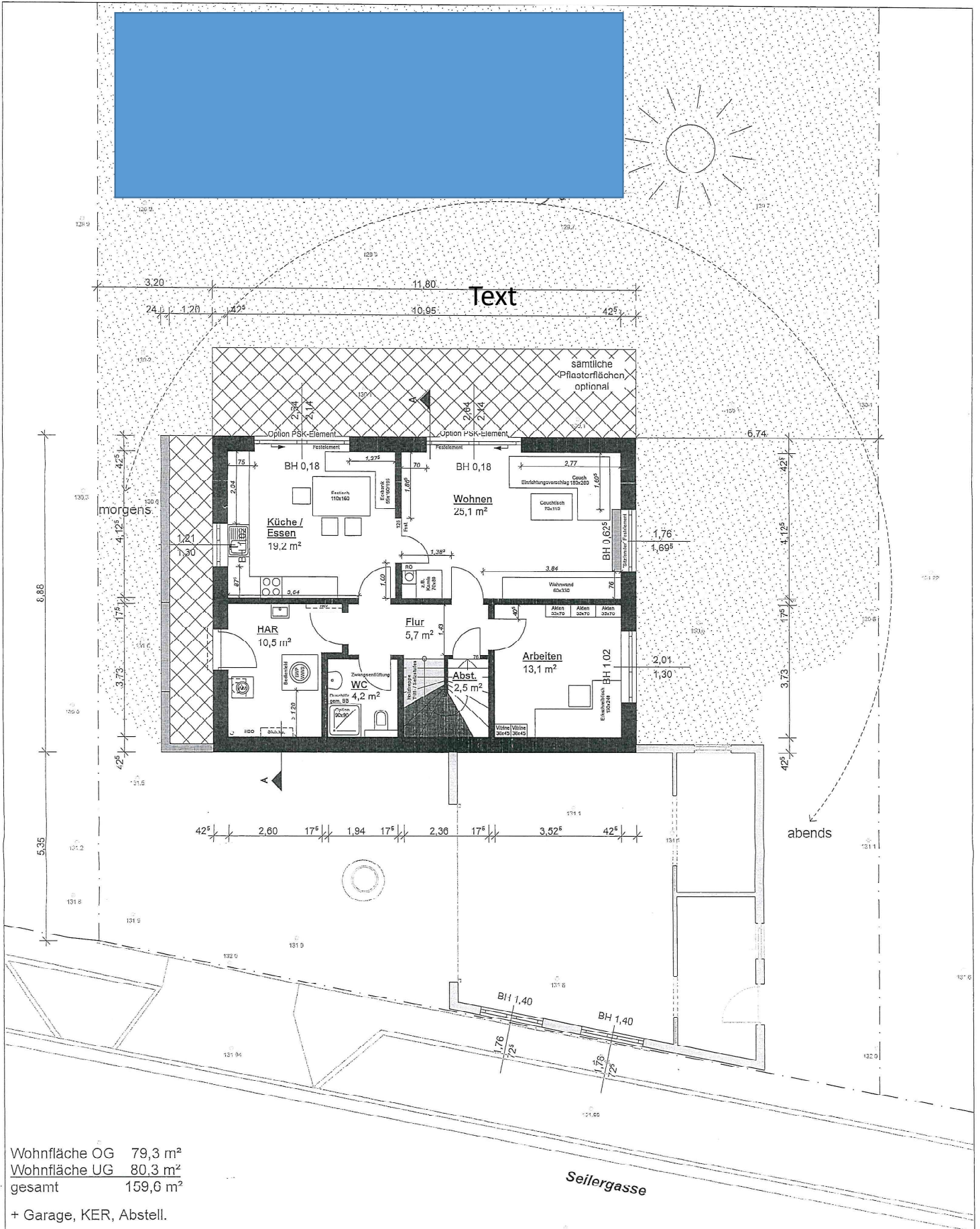


Anlage 4 zu Vorlagen-Nr.: 2026/BA/01



Wohnfläche OG 79,3 m²
 Wohnfläche UG 80,3 m²
 gesamt 159,6 m²

+ Garage, KER, Abstell.

BRH beziehen sich auf **Rohfußboden!**
 Fußbodenaufbau im UC 18 cm
 OG 14 cm

Maße und Öffnungsweiten sind **Rohbaumaße!**

Projekt
 Neubau eines EFH mit Doppelgarage
 Seilergasse 7b
 04687 Trebsen
 Gem. Trebsen, Flst 45/7

Planungsstufe
 Genehmigungsplanung

Nr.	Maßstab 1 : 100
Index	Datum 27.10.2025



DIE BAUPROFIS® GmbH & Co. KG
 Dipl.-Ing. Maik Schneeweiß
 Alte Böttcherei 12, 04824 Beucha
 Tel: 034292/76759 info@die-bauprofis.de