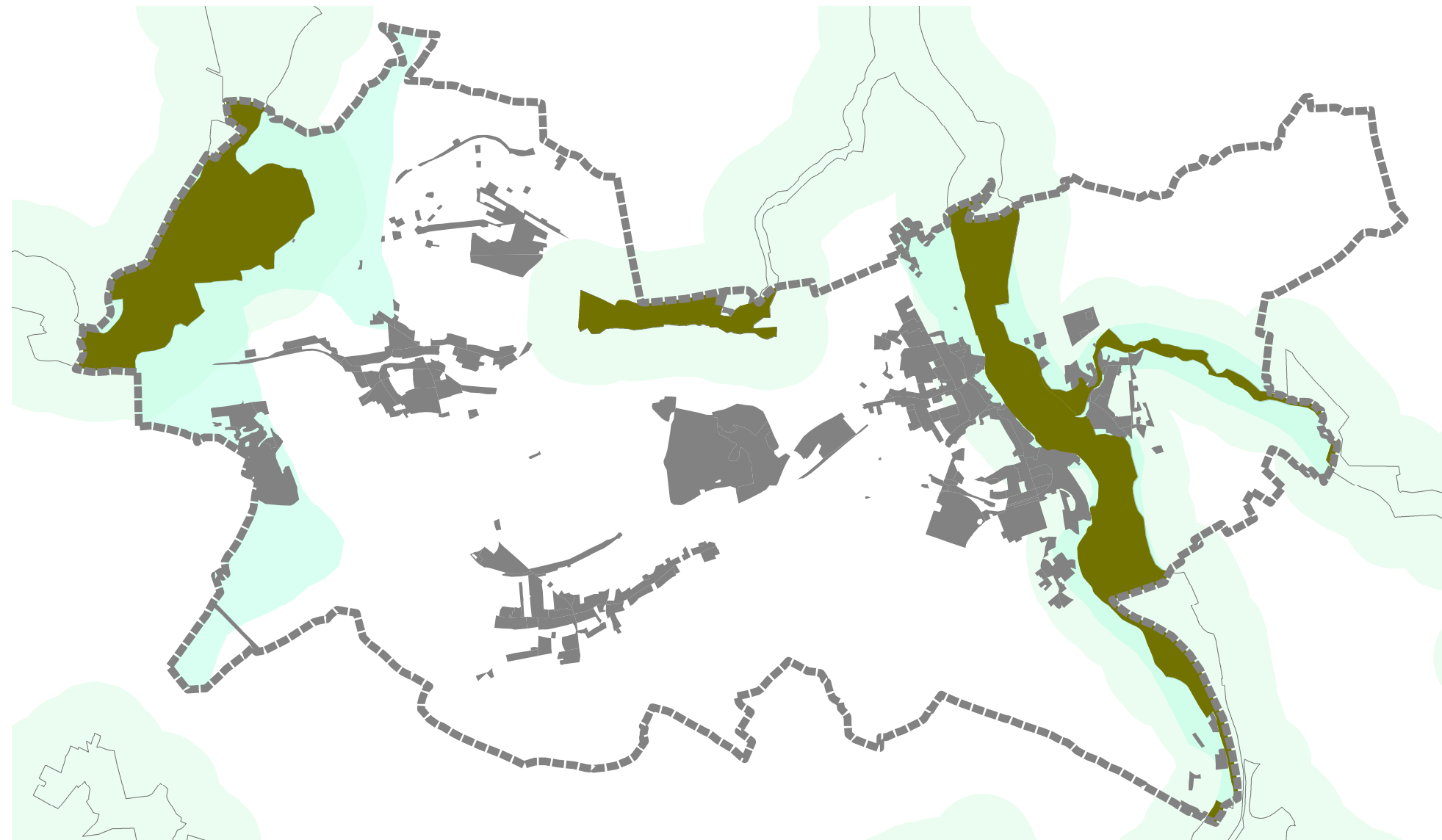




Schutzgebiete des Netzes „Natura 2000“

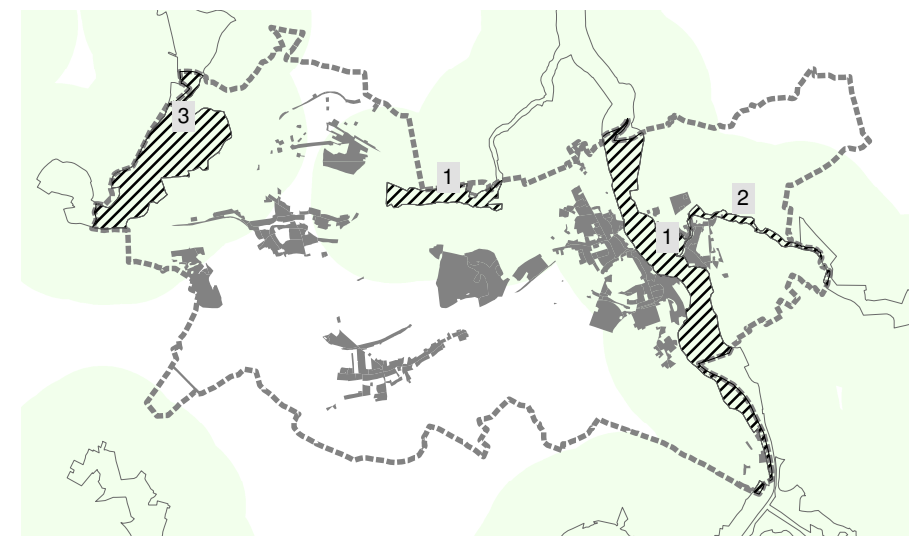


Legende

- Kernflächen des Biotopverbundes
- Sachlich-Räumliche-Schwerpunkte des Biotopverbundes
- Puffer 400 m



- 1 Vereinigte Mulde - Nr. 19
DE 4340 - 451
- 2 Wermsdorfer Teich- und
Waldgebiet - Nr. 23
DE 4642 - 451
- 3 Laubwaldgebiete
östlich Leipzig - Nr. 06
DE 4641 - 451



- 1 Vereinigte Mulde und
Muldeauen - Nr. 65 E
4340 - 302
- 2 Döllnitz und Mutzscherer
Wasser - Nr. 204
DE 4644- 302
- 3 Laubwaldgebiete zwischen
Brandis und Grimma - Nr. 52 E
4641 - 302

Special Protected Areas
Puffer 1000 m

Flor-Fauna-Habitatschutzgebiete
Puffer 1000 m