

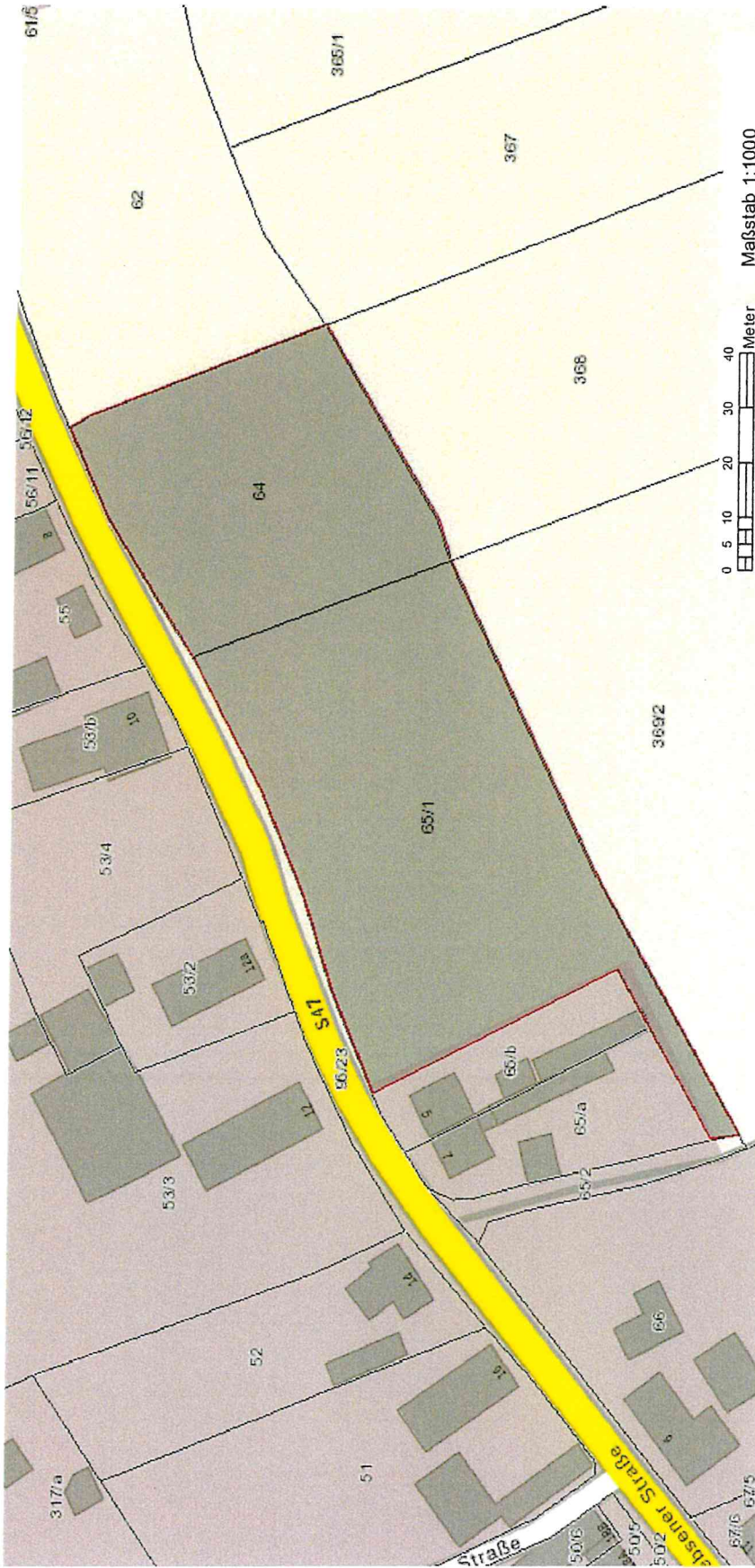
Anlage 1: Umgriff der Flurstücke 64 und 65/1



Geoportal Sachsenatlas



17.03.2025



Wichtige Hinweise: Die Verwendung der im Geoportal Sachsenatlas erzeugten Karten, insbesondere deren Vervielfältigung und Veröffentlichung, kann von bestimmten Nutzungsrechten abhängig sein, die nur der jeweilige Datenanbieter (geodatenhaltende Stelle) einräumt. Bitte wenden Sie sich an den Datenanbieter, um dazu nähere Informationen zu erhalten. Die im Geoportal Sachsenatlas erzeugten Karten können systembedingte Ungenauigkeiten enthalten. Sie dienen daher im Wesentlichen nur der Information. Die Karten sind insbesondere nicht geeignet, besondere rechtliche Ansprüche geltend zu machen.
 Datenquelle für Hintergrundkarte außerhalb Sachsens: © Bundesamt für Kartographie und Geodäsie 2023. Datenquellen: https://sg.geodatenzentrum.de/web_public/Datenquellen_TopPlus_Open.pdf

Seite 1/1

Landesamt für Geobasisinformation Sachsen
 Olbrichplatz 3, 01099 Dresden

Telefon: (0351) 8283 8420
 Telefax: (0351) 8283 6400

Internet: www.geosn.sachsen.de
 E-Mail: servicesk@geosn.sachsen.de