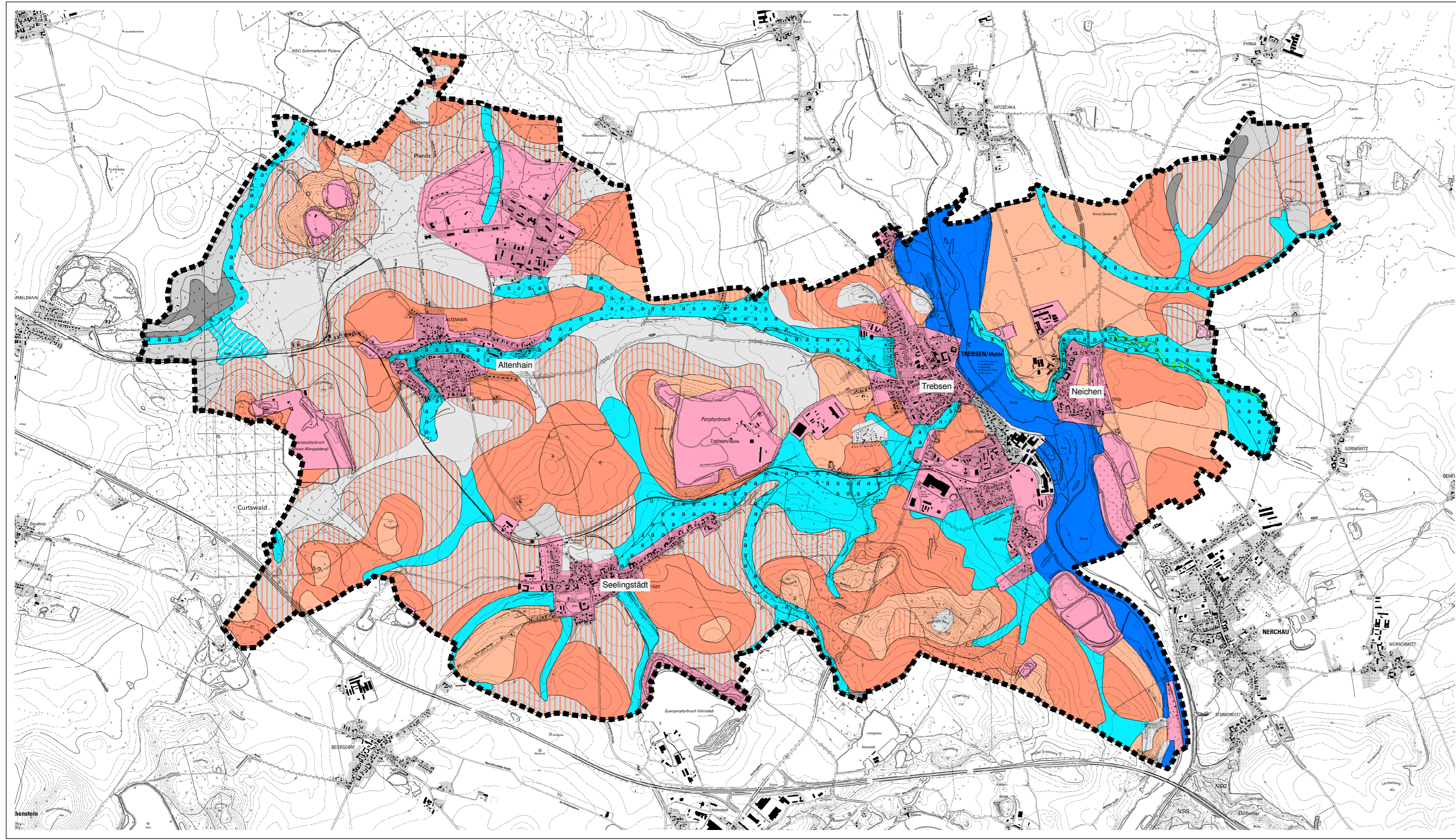


LEGENDE Schutzgut Boden - Bestand

LANDSCHAFTSPLAN GRIMMA | TREBSEN Teil Trebsen

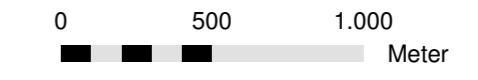


- Gemeindegrenze
- nicht kartiert
- Regosol
- Pseudogley-Regosol
- Braunerde
- Parabraunerde-Braunerde
- pseudovergleyte Parabraunerde
- lessivierter Pseudogley
- Parabraunerde-Pseudogley
- Stagnogley
- Vega
- Gley
- Auengley
- Pseudogley-Gley
- Bodenschutzwald
- Wald mit besonderer Bodenschutzfunktion

Darstellung auf Grundlage der Digitalen Topographischen Karte 1:10.000 des © Staatsbetriebes Geobasisinformation und Vermessung Sachsen 2009; Erlaubnisnummer: 72229/09.

Darstellung auf der Grundlage von Daten des sächsischen Landesamtes für Umwelt, Landwirtschaft und Geologie, Dresden.

Dieser Plan ist urheberrechtlich geschützt. Bei Verwendung - auch in Ausschnitten- ist das Landschaftsplanungsbüro Dr. Bormann & Partner GmbH auf dem Plan zu vermerken.



- Karte 1 Oberflächengestalt
- Karte 2 Geologie
- Karte 3 Böden
- Karte 4 Bodenempfindlichkeit
- Karte 5 Grundwasser
- Karte 6 Oberflächenwasser
- Karte 7 Klima
- Karte 8 Heute Potentielle natürliche Vegetation
- Karte 9 Biotopbestand
- Karte 10 Biotopbewertung
- Karte 11 Schutzgebiete
- Karte 12 Landschaftsbild und Erholung
- Karte 13 Historische Nutzung um 1900
- Karte 14 integrierte Entwicklung
- Karte 15 Mensch
- Karte 16 Kulturgüter
- Karte 17 Sachgüter



LANDSCHAFTS PLANUNGSBÜRO
Dr. Bormann & Partner GmbH

Marktgasse 7
04668 Grimma

Tel. (03437) 91 61 41, 91 11 56
Fax (03437) 91 84 97
mail@dr-bormann.de
www.dr-bormann.de

	Datum	Name	Vorhaben	Blatt-Nr.
bearb.	01/2012	Ch. Bormann	Landschaftsplan Grimma Trebsen Teil Trebsen	03
gepr.				
gez.	01/2012	R. Grotegut		
Auftraggeber	Planungsgemeinschaft Stadt Grimma Stadt Trebsen		Zeichnung Böden	Maßstab 1:25.000
				Plangröße 297 x 900 mm