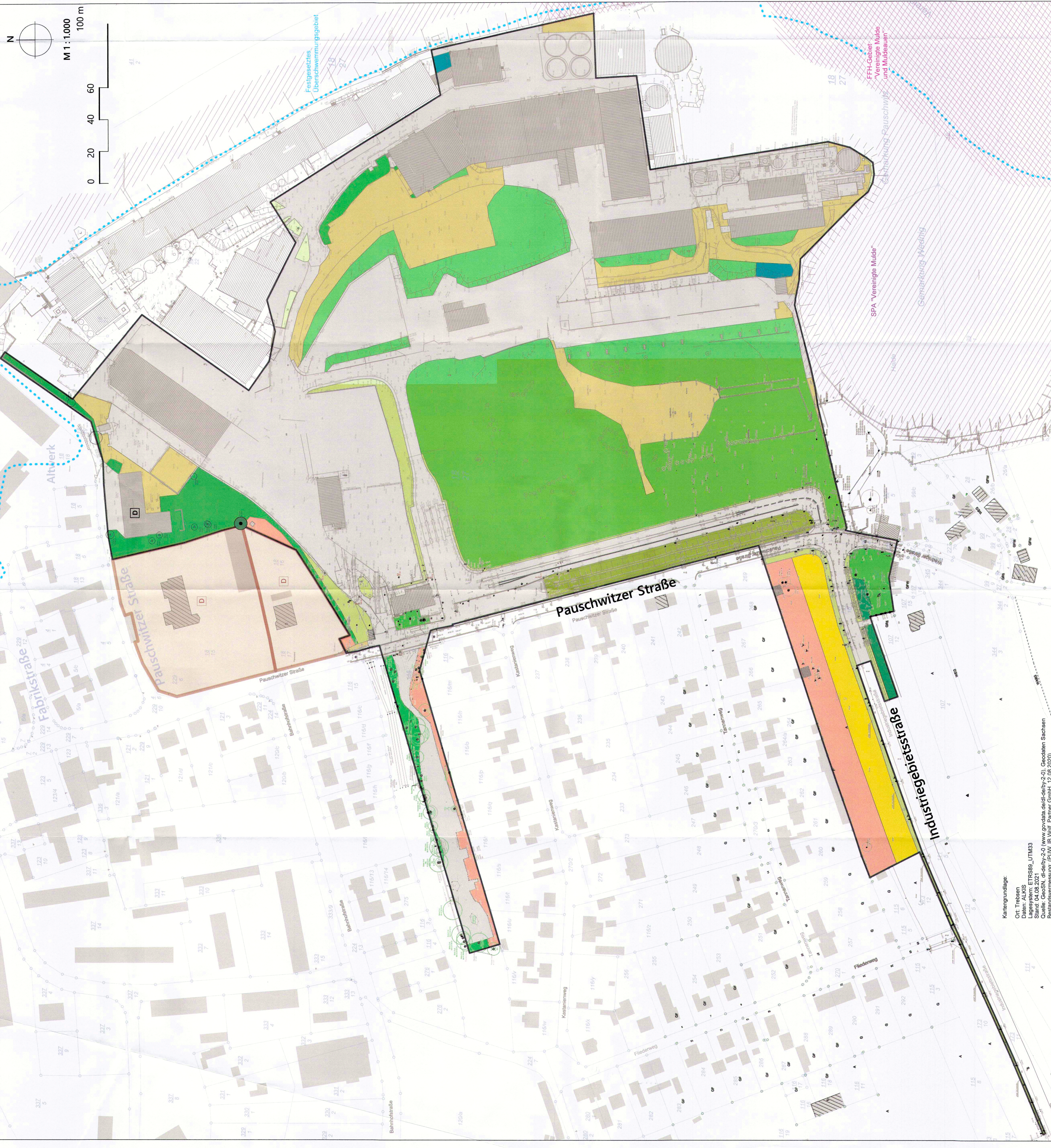


- Legende**
- Relevante Einzelbäume**
 Bergahorn mit Stammdurchmesser 0,65 m und einer Höhe im oberen Stammbereich
- Flächenhafte Biotypen**
 dichter jüngerer Gehölzbestand überwiegend heimischer Arten aus Sukzession
 Baumgruppe
 Abstandsrflächen mit Gehölzbestand
 Straßenbegleitende Hecke
 Gartenflächen (Rasen, randlich junge Gehölze)
 Ruderalisierte Gartenbrachflächen und Ruderalfluren mit z.T. gartenähnlich angelegten Flächen
 Aufschüttung (Wall) mit Ruderalvegetation (inkl. randlicher, einreihiger, junger Koniferenhecke)
 Lagerflächen/Brachflächen der ehemaligen Bahnanlagen mit Sukzessionsbewuchs (Gehölz/Stauden)
 Verkehrsbegleitgrün
 Ackerbrache (bis 2020 in ackerbaulicher Nutzung)
 Schotterflächen u.ä.
 versiegelte Flächen inkl. Gebäude

- Schutzgebiete und Schutzobjekte**
 SPA "Vereinigte Mulde"
 FFH-Gebiet "Vereinigte Mulde und Muldeauen"
 Festgesetztes Überschwemmungsgebiet nach § 72 Abs. 1 und § 72 Abs. 2 Nr. 2 SächsWG
 Denkmalschutz im Plangebiet hier: ehem. Speiseaal der Papierfabrik

- Sonstige Darstellungen (Auszug)**
 Grenze des Geltungsbereiches des Bebauungsplans
 Gebäude
 Waldflächen nach SächsWaldG (außerhalb des Geltungsbereiches)
 Denkmalschutz außerhalb des Geltungsbereiches hier: 2 denkmalgeschützte Anlagen mit Bedeutung und Garten unmittelbar nördwestlich des Plangebietes
 Flurstücksnummer
 Flurstücksgrenze



Stadt Trebsen

Bebauungsplan Nr. 9
"Sondergebiet Papierherstellung An der Pauschwitzstraße" der Stadt Trebsen
 Entwurf

Bestandsplan zum Grünordnungsplan

Planverfasser:
 ADRIAN LANDSCHAFTSPLANUNG
 Büro für Landschaftsbiologie und -planung
 Adriansberg 1
 04740 Trebsen
 Tel. (0341-3018074 mobil 01525-3709003
 info@adrian-landschaftsplanung.de
 bearbeitet: Dipl.-Geogr. L. Adrian
 31.08.2021

Kartengrundlage:
 Ort: Trebsen
 Daten: ALKIS
 Lagesystem: ETRS89_UTM33
 Stand: 01.08.2021
 (www.gisdaten.de/dtd/dtdby-2.0). Geodaten Sachsen
 Bestandsvermessung: (PUV, IB Wolf Partner GmbH, 12.09.2020)