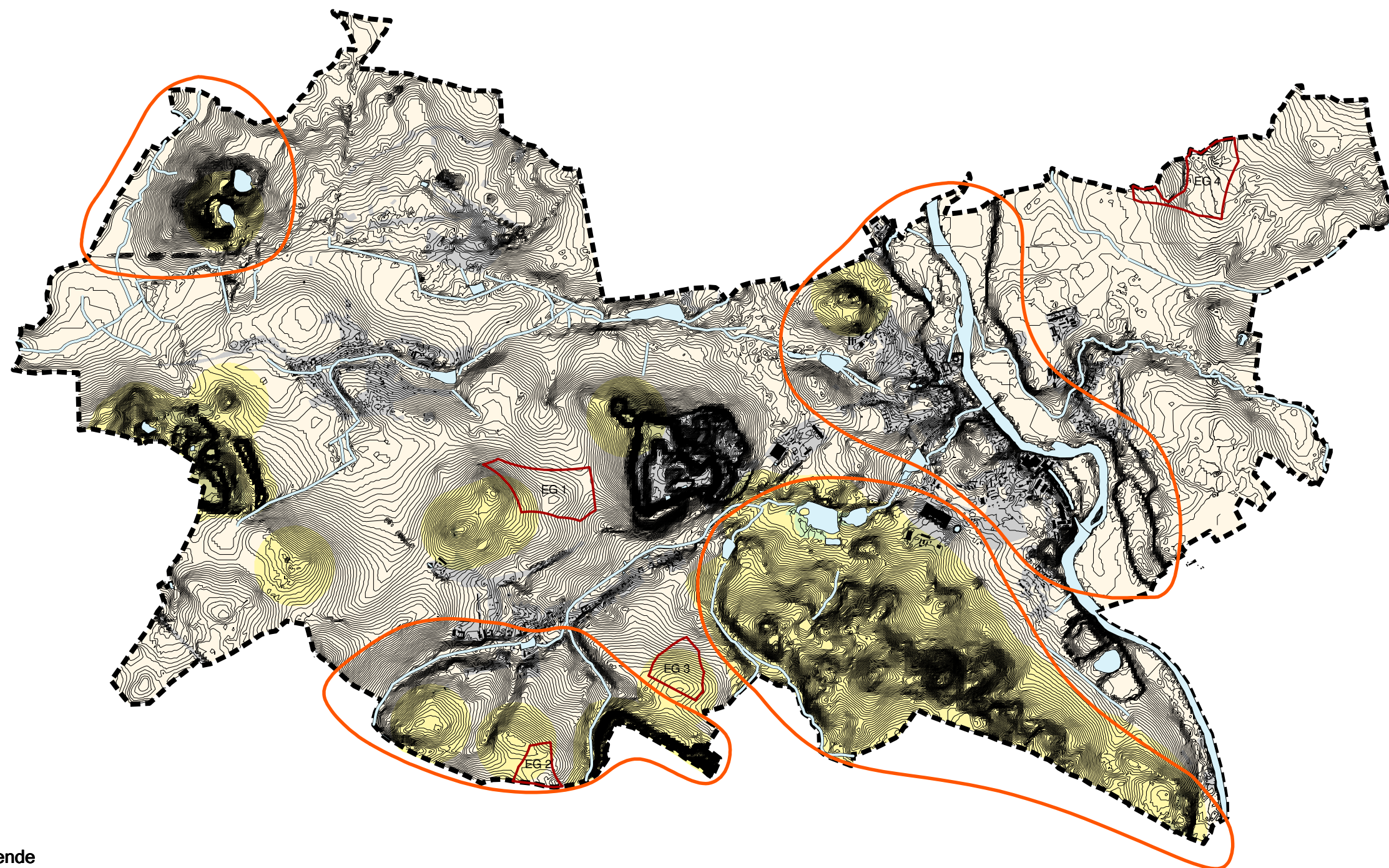




Bereiche mit abwechslungsreichem Relief



Legende

- zugängliches und bewegtes Relief
- Gewässer
- geschützte Kuppenlagen

Die Karte zeigt, dass die zugänglichen Bereiche mit abwechslungsreichem Reliefausformungen sich südwestlich von Trebsen, nordwestlich von Altenhain, südlich von Seelingstädt und entlang der Mulde befinden. Kuppenlagen die noch tagebaulich genutzt werden sind nicht mitbetrachtet worden, da sie für eine Nah- oder feierabenderholung, oder touristische Nutzung nicht in Betracht kommen.