




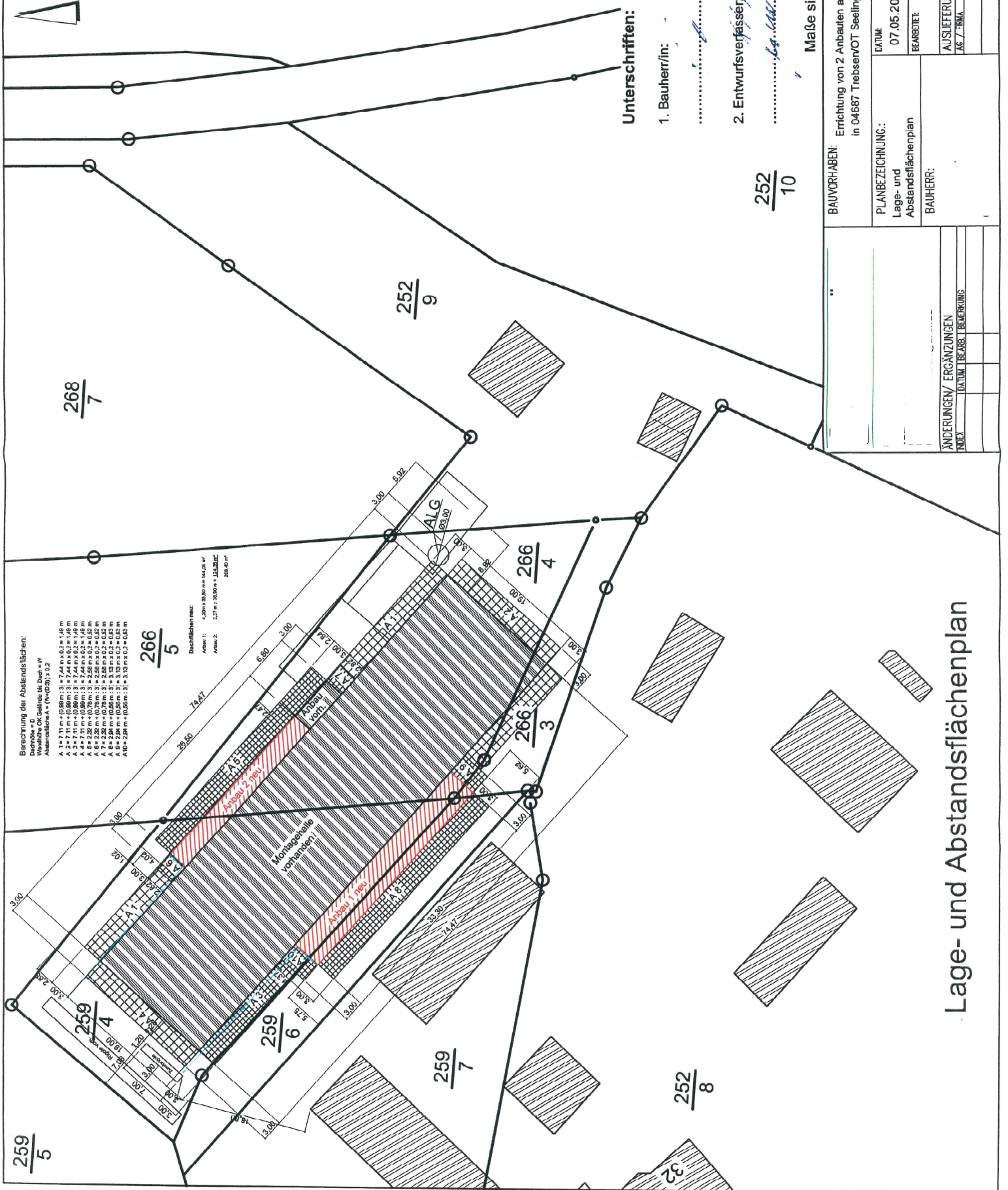


LEGENDE

-  Abstandsfläche
-  Verkehrsfläche
-  Gebäude neu
-  Nachbargebäude
-  Gebäude vorhanden



Berechnung der Abstandsflächen:
 Dachhöhe = D
 Wandhöhe OK Gelände bei Dach = W
 Abstandsflächen = A (m²)
 A₁ = 7,11 m × (0,80 m - 3) = 7,44 m × 0,2 = 1,49 m²
 A₂ = 7,11 m × (0,80 m - 3) = 7,44 m × 0,2 = 1,49 m²
 A₃ = 7,11 m × (0,80 m - 3) = 7,44 m × 0,2 = 1,49 m²
 A₄ = 7,11 m × (0,80 m - 3) = 7,44 m × 0,2 = 1,49 m²
 A₅ = 2,92 m × (0,78 m - 3) = 2,68 m × 0,2 = 0,54 m²
 A₆ = 2,92 m × (0,78 m - 3) = 2,68 m × 0,2 = 0,54 m²
 A₇ = 2,92 m × (0,80 m - 3) = 2,68 m × 0,2 = 0,54 m²
 A₈ = 2,92 m × (0,80 m - 3) = 2,68 m × 0,2 = 0,54 m²
 A₉ = 2,92 m × (0,80 m - 3) = 2,68 m × 0,2 = 0,54 m²
 A₁₀ = 2,92 m × (0,80 m - 3) = 2,68 m × 0,2 = 0,54 m²

266/5
 Dachflächen neu:
 Anbau 1: 4,50m x 30,50m = 140,25 m²
 Anbau 2: 3,27m x 30,50m = 100,74 m²
 240,99 m²

Unterschriften:

1. Bauherr/in:
2. Entwurfsverfasser:

252/10

Maße sind am Bau zu überprüfen

BAUVORHABEN: Errichtung von 2 Anbauten an vorhandene Montagehalle in 04687 Trebsen/OT Seelingstädt, Am Bahnhof		DATUM: 07.05.2024	BLATT-NR.: 05	MASSSTAB: 1:500
PLANBEZEICHNUNG: Lage- und Abstandsflächenplan		BEARBEITET:	GEZEICHNET:	BESTÄTIGT:
BAUHERR:		AUSLIEFERUNG		ANZAHL:
ÄNDERUNGEN/ ERGÄNZUNGEN		DATUM	BEARBEIT.	BEZUGS-NR.
INDEX		DATUM	BEARBEIT.	BEZUGS-NR.

Lage- und Abstandsflächenplan