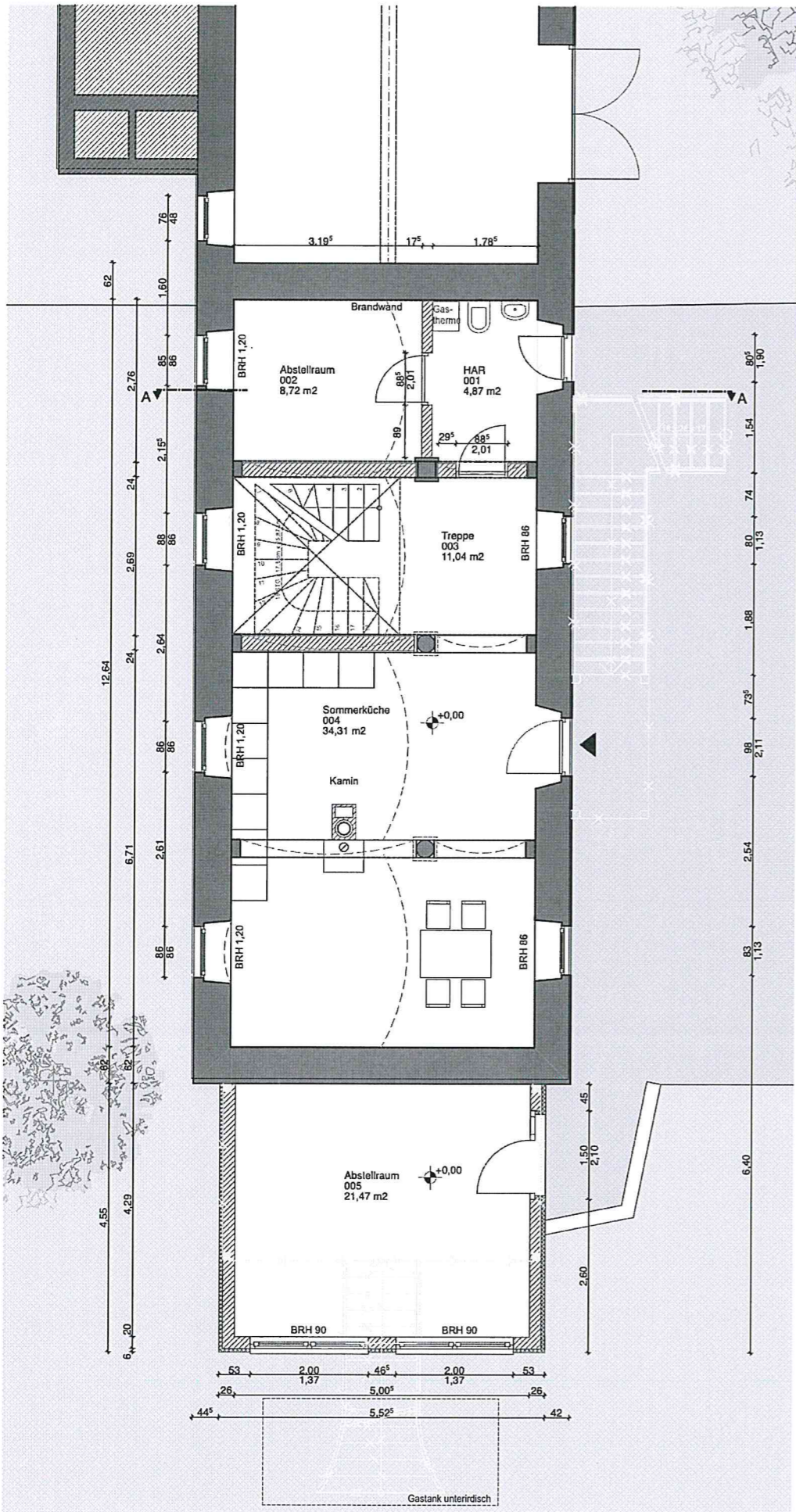
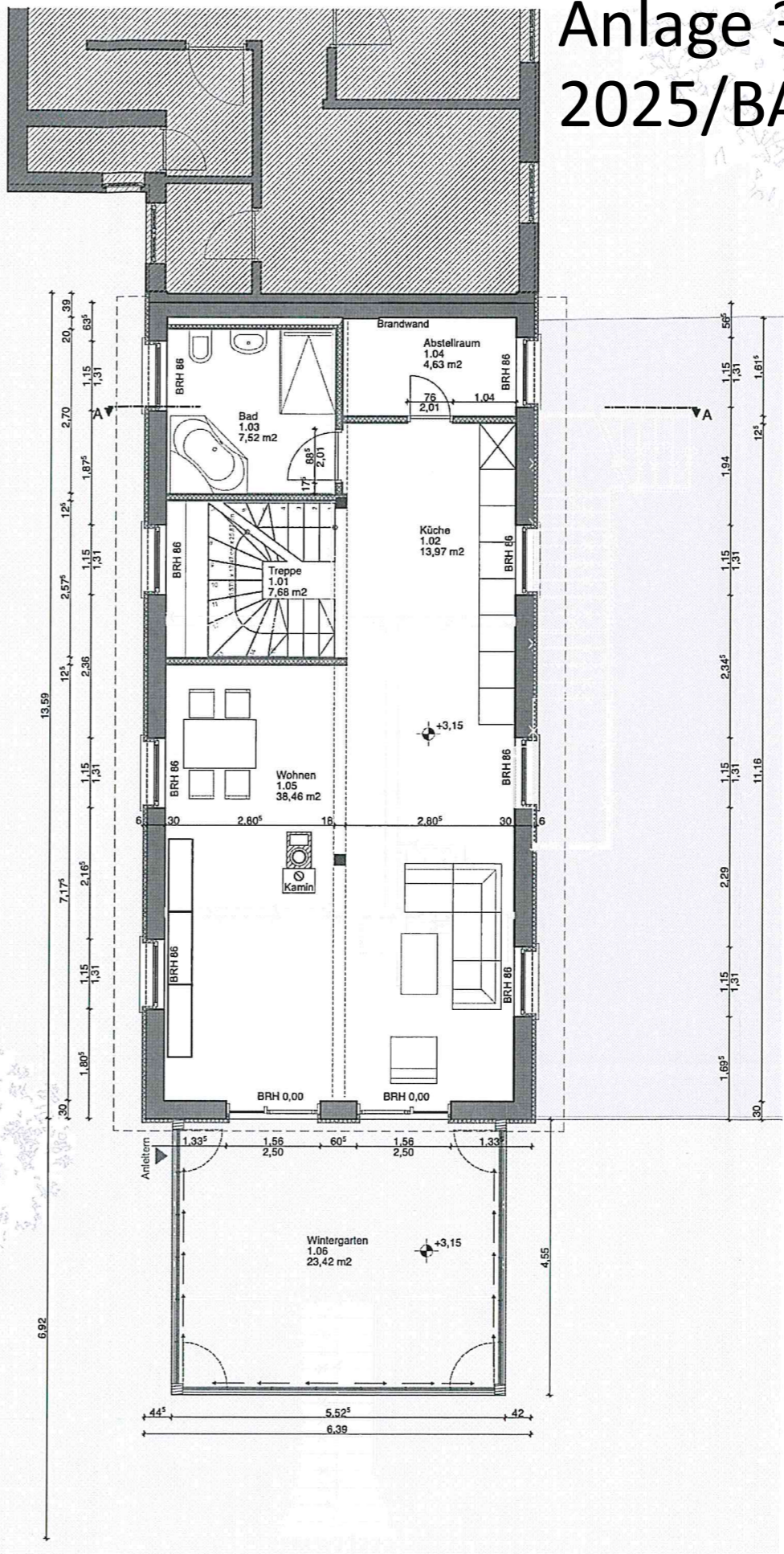


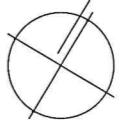
# Anlage 3 zur Vorlagen-Nr: 2025/BA/37



Erdgeschoss

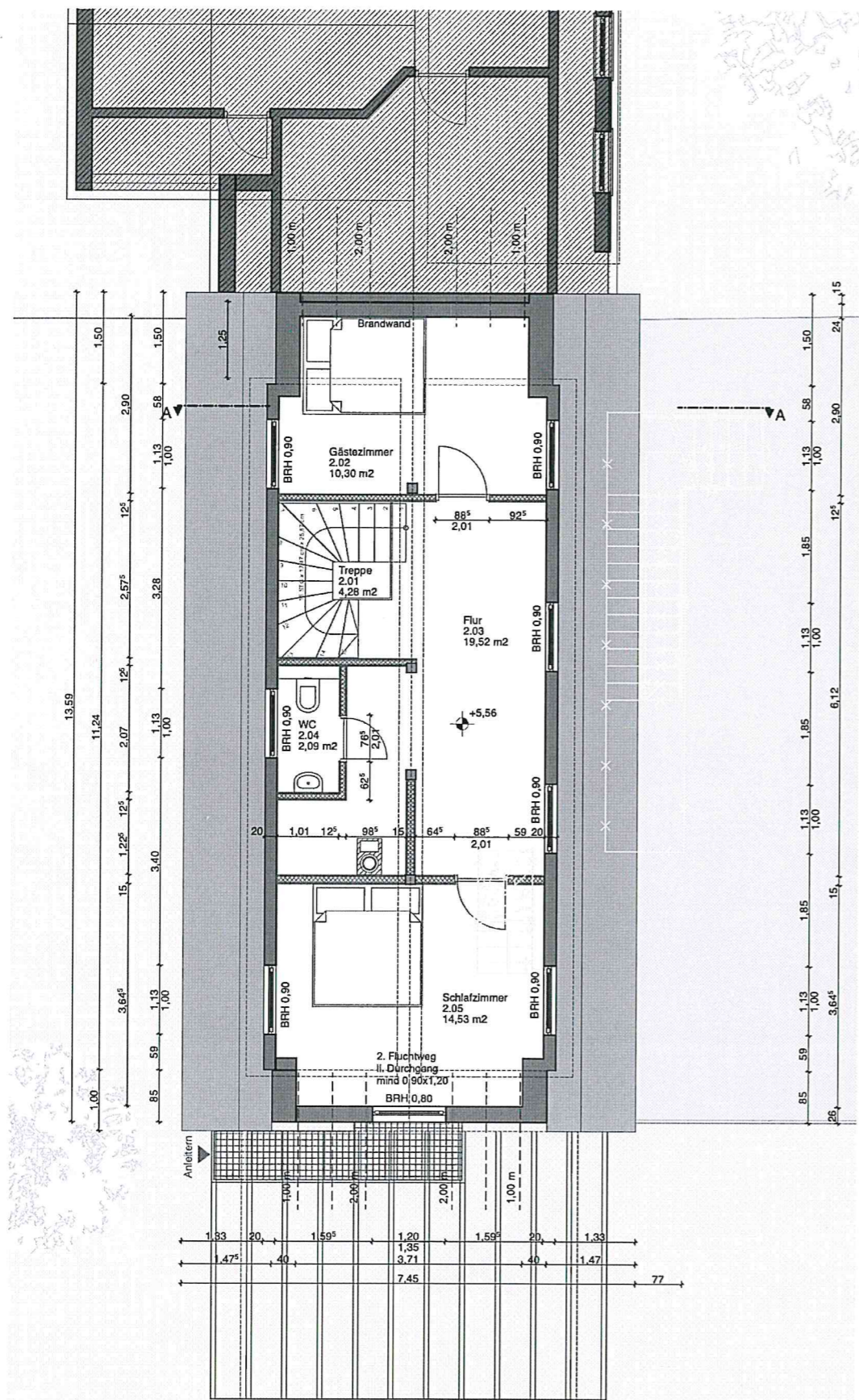


1. Obergeschoss

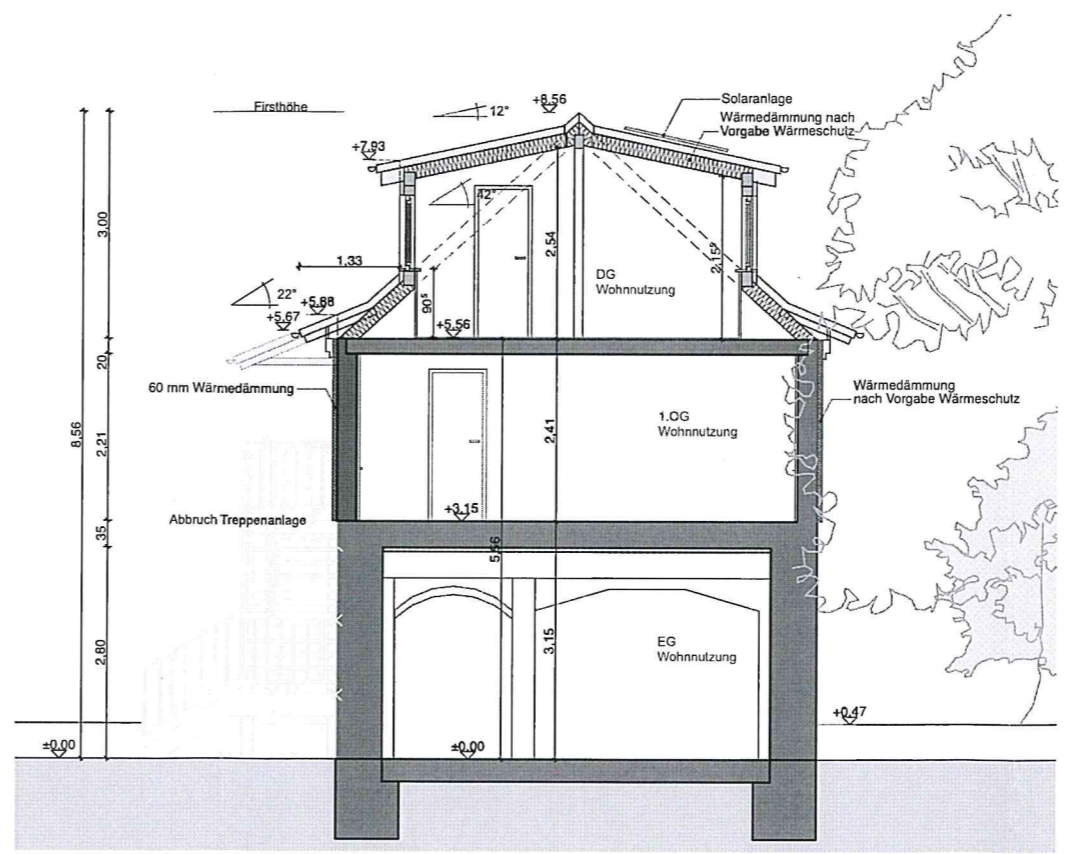


- Abriss
- Neubau
- Bestand

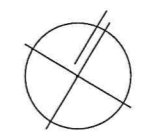
Index Nr.	Änderung	Datum	Gez.
<b>Bauherr</b> Ronald Haase Trebsener Str. 3 04687 Seelingstädt		<b>Projektadresse</b> Trebsener Str. 3 04687 Seelingstädt	
<b>Architekt</b> SCHNEIDER ARCHITEKTEN Körnerstraße 56 04107 Leipzig T. 0341 35 11 050 F. 0341 35 11 834 e. info@schneider-architekten-le.de			
<b>Projekt</b> Umnutzung eines bestehenden Stalles im Erdgeschoss zu Wohnzwecken und Wiederaufnahme einer Wohnnutzung im Obergeschoss sowie Rückbau zweier Außentreppen und eines Balkons.			
<b>Planungsphase</b> Genehmigungsplanung			
<b>Planinhalt</b> Grundriss Erdgeschoss + 1. Obergeschoss			
<b>Plandaten</b>		<b>Formal</b>	
Projektnr.	230	Maßst.	1:100
Architekt	gez. Datum	Zeichnungsnummer	Index
S.S.	19.02.25	230_A_4_GR_EG-OG	Blatt-Nr.



Dachgeschoss



Schnitt A-A



- Abriss
- Neubau
- Bestand

Index Nr.	Änderung	Datum	Gez.

Bauherr <b>Ronald Haase</b> Trebsener Str. 3 04687 Seelingstädt		Projektadresse <b>Trebsener Str. 3</b> 04687 Seelingstädt	
Architekt <b>SCHNEIDER ARCHITEKTEN</b> <small>Körnerstraße 56          04107 Leipzig          T: 0341 35 11 050          F: 0341 35 11 834          e: info@schneider-architekten-le.de</small>			
Projekt Umnutzung eines bestehenden Stalles im Erdgeschoss zu Wohnzwecken und Wiederaufnahme einer Wohnnutzung im Obergeschoss sowie Rückbau zweier Außentreppen und eines Balkons.			
Planungsphase <b>Genehmigungsplanung</b>			
Planinhalt <b>Grundriss Dachgeschoss + Schnitt A-A</b>			
Plandaten	Projektnr. 230	Maßst. 1:100	Format A3
Architekt	gez. Datum S.S. 19.02.25	Zeichnungsnummer 230_A_4_GR_DG_SN	Index -
			Blatt-Nr.

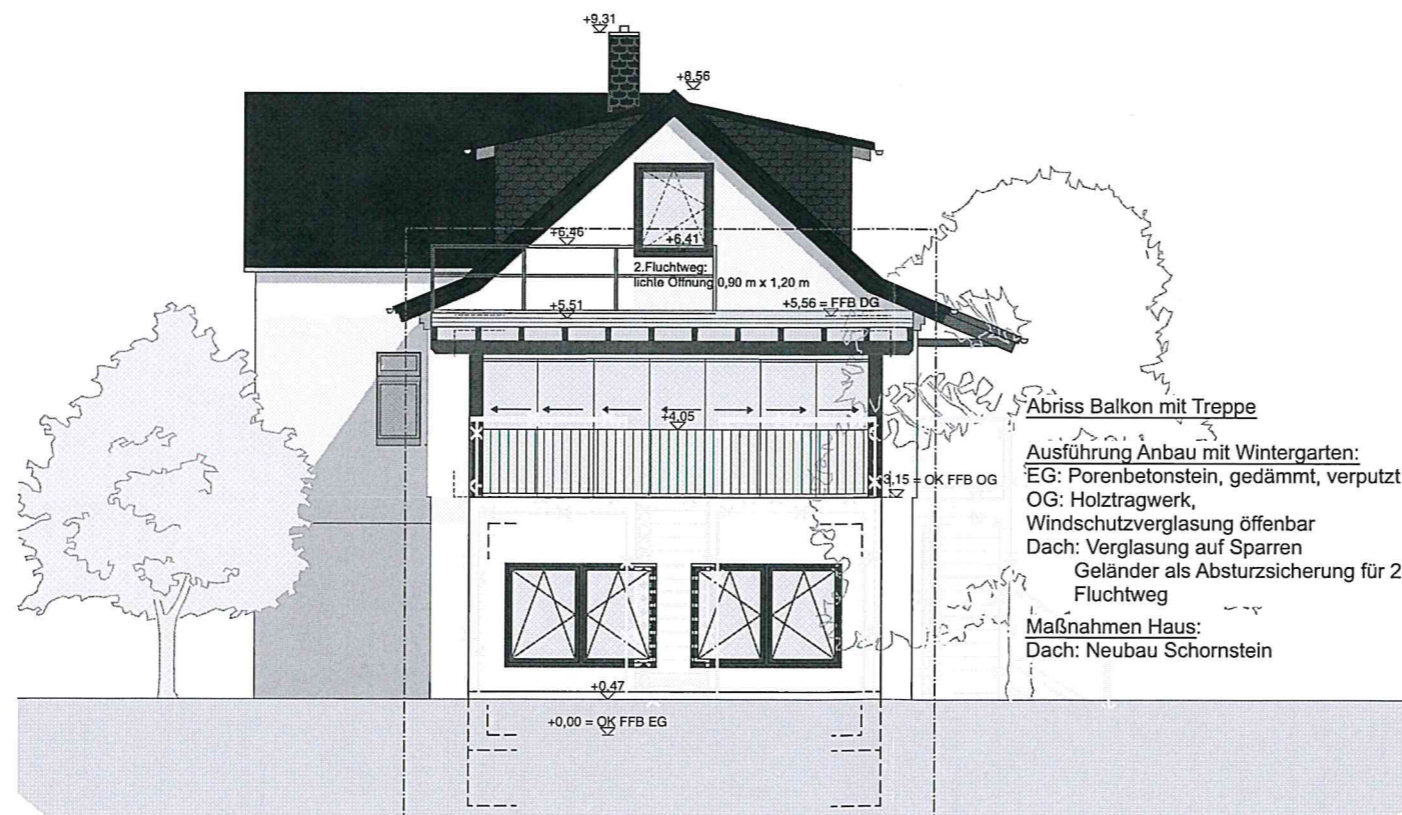
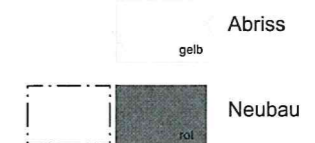
**Abriss Balkon mit Treppe sowie Treppe Eingang**

**Ausführung Anbau mit Wintergarten:**  
 EG: Porenbetonstein, gedämmt, verputzt  
 OG: Holztragwerk, Windschutzverglasung offenbar  
 Dach: Verglasung auf Sparren

**Maßnahmen Haus:**  
 EG: Durchbruch Außenwand für Einbau neuer Eingangstür  
 OG: Verschließen Eingang und Einbau neues Fenster  
 Dämmung Fassade 60 mm  
 Dach: Neubau Schornstein

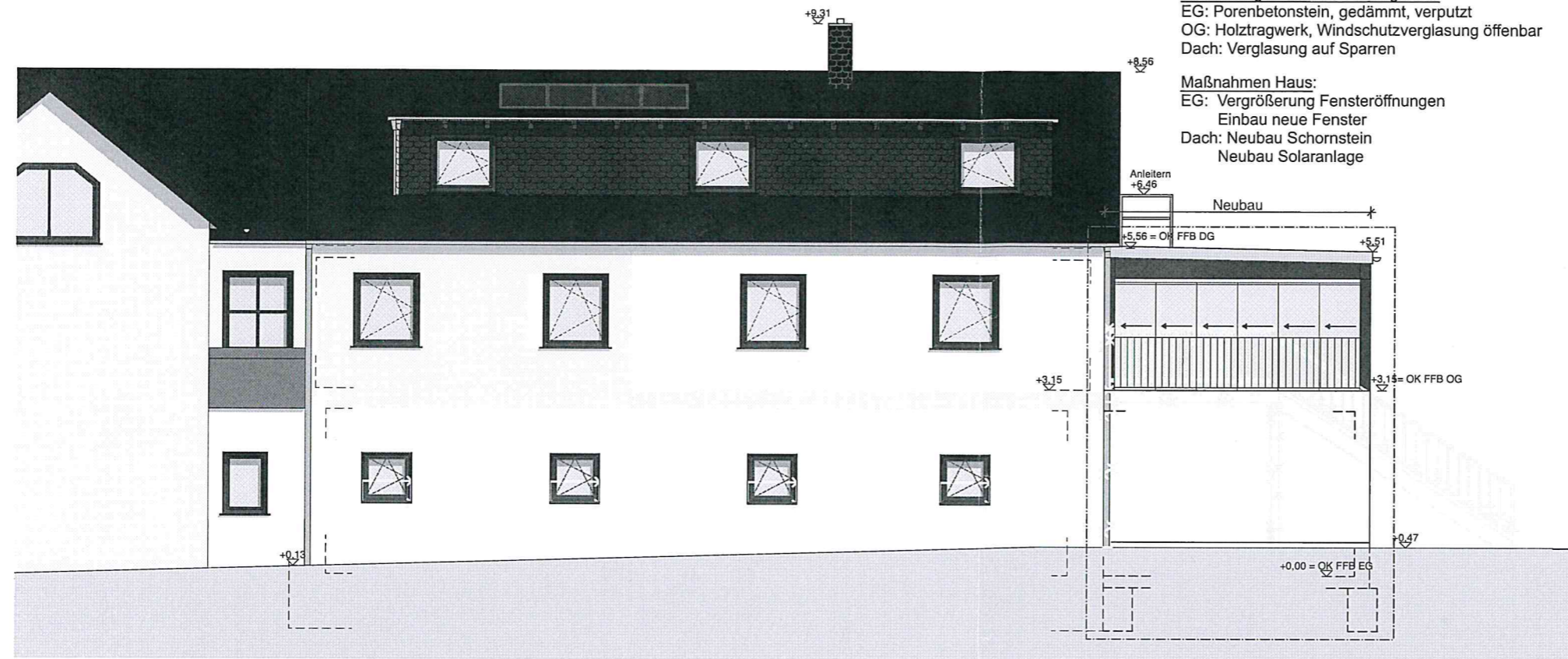


Ansicht Osten



Ansicht Süden

Index Nr.	Änderung	Datum	Gez.
Bauherr Ronald Haase Trebsener Str. 3 04687 Seelingstädt		Projektadresse Trebsener Str. 3 04687 Seelingstädt	
Architekt SCHNEIDER ARCHITEKTEN Körnerstraße 56 04107 Leipzig T. 0341 35 11 050 F. 0341 35 11 834 e. info@schneider-architekten-le.de			
Projekt Umnutzung eines bestehenden Stalles im Erdgeschoss zu Wohnzwecken und Wiederaufnahme einer Wohnnutzung im Obergeschoss sowie Rückbau zweier Außentritten und eines Balkons.			
Planungsphase Genehmigungsplanung			
Planinhalt Ansicht Osten + Ansicht Süden			
Plandaten	Projektnr. 230	Maßst. 1:100	Format A3
Architekt	gez. S.S.	Datum 19.02.25	Zeichnungsnummer 230_A_4_A_O_S
		Index -	Blatt-Nr.



Abriss Balkon mit Treppe

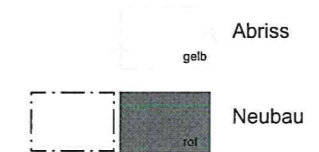
Ausführung Anbau mit Wintergarten:

EG: Porenbetonstein, gedämmt, verputzt  
 OG: Holztragwerk, Windschutzverglasung offenbar  
 Dach: Verglasung auf Sparren

Maßnahmen Haus:

EG: Vergrößerung Fensteröffnungen  
 Einbau neue Fenster  
 Dach: Neubau Schornstein  
 Neubau Solaranlage

Ansicht Westen



Index Nr.	Änderung	Datum	Gez.
Bauherr		Projektadresse	
Ronald Haase Trebsener Str. 3 04687 Seelingstädt		Trebsener Str. 3 04687 Seelingstädt	
Architekt			
SCHNEIDER ARCHITEKTEN Körnerstraße 56 04107 Leipzig T. 0341 35 11 050 F. 0341 35 11 834 e. info@schneider-architekten-le.de			
Projekt		Umnutzung eines bestehenden Stalles im Erdgeschoss zu Wohnzwecken und Wiederaufnahme einer Wohnnutzung im Obergeschoss sowie Rückbau zweier Außentritten und eines Balkons.	
Planungsphase		Genehmigungsplanung	
Planinhalt		Ansicht Westen	
Plandaten	Projektnr. 230	Maßst. 1:100	Format A3
Architekt	gez. Datum S.S. 19.02.25	Zeichnungsnummer 230_A_4_A_W	Index - Blatt-Nr.