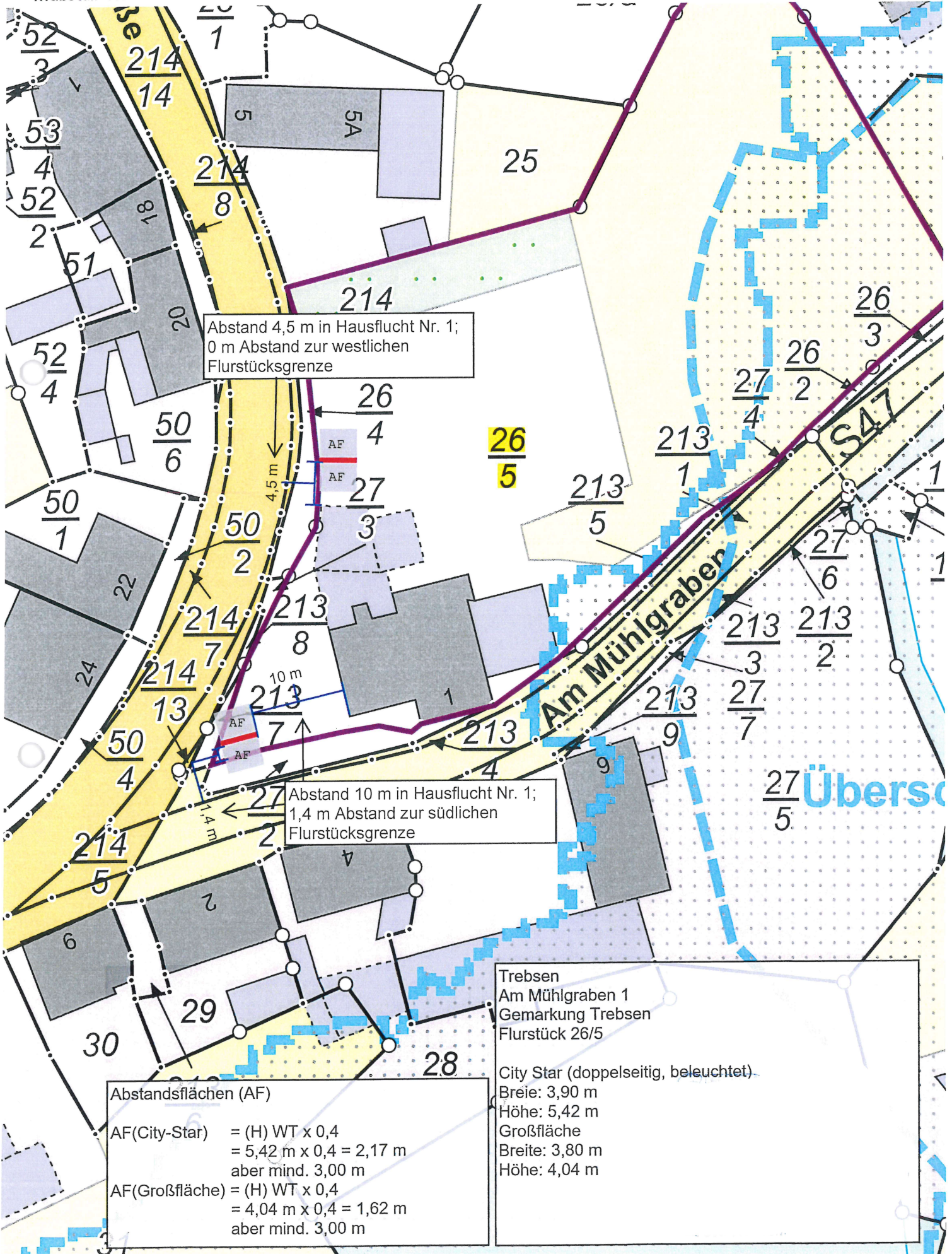


LAGEPLAN

STRÖER

Maßstab 1:500



Abstand 4,5 m in Hausflucht Nr. 1;
0 m Abstand zur westlichen
Flurstücksgrenze

Abstand 10 m in Hausflucht Nr. 1;
1,4 m Abstand zur südlichen
Flurstücksgrenze

Abstandsflächen (AF)

AF(City-Star) = (H) WT x 0,4
= 5,42 m x 0,4 = 2,17 m
aber mind. 3,00 m

AF(Großfläche) = (H) WT x 0,4
= 4,04 m x 0,4 = 1,62 m
aber mind. 3,00 m

Trebsen
Am Mühlgraben 1
Gemarkung Trebsen
Flurstück 26/5

City Star (doppelseitig, beleuchtet)
Breite: 3,90 m
Höhe: 5,42 m
Großfläche
Breite: 3,80 m
Höhe: 4,04 m