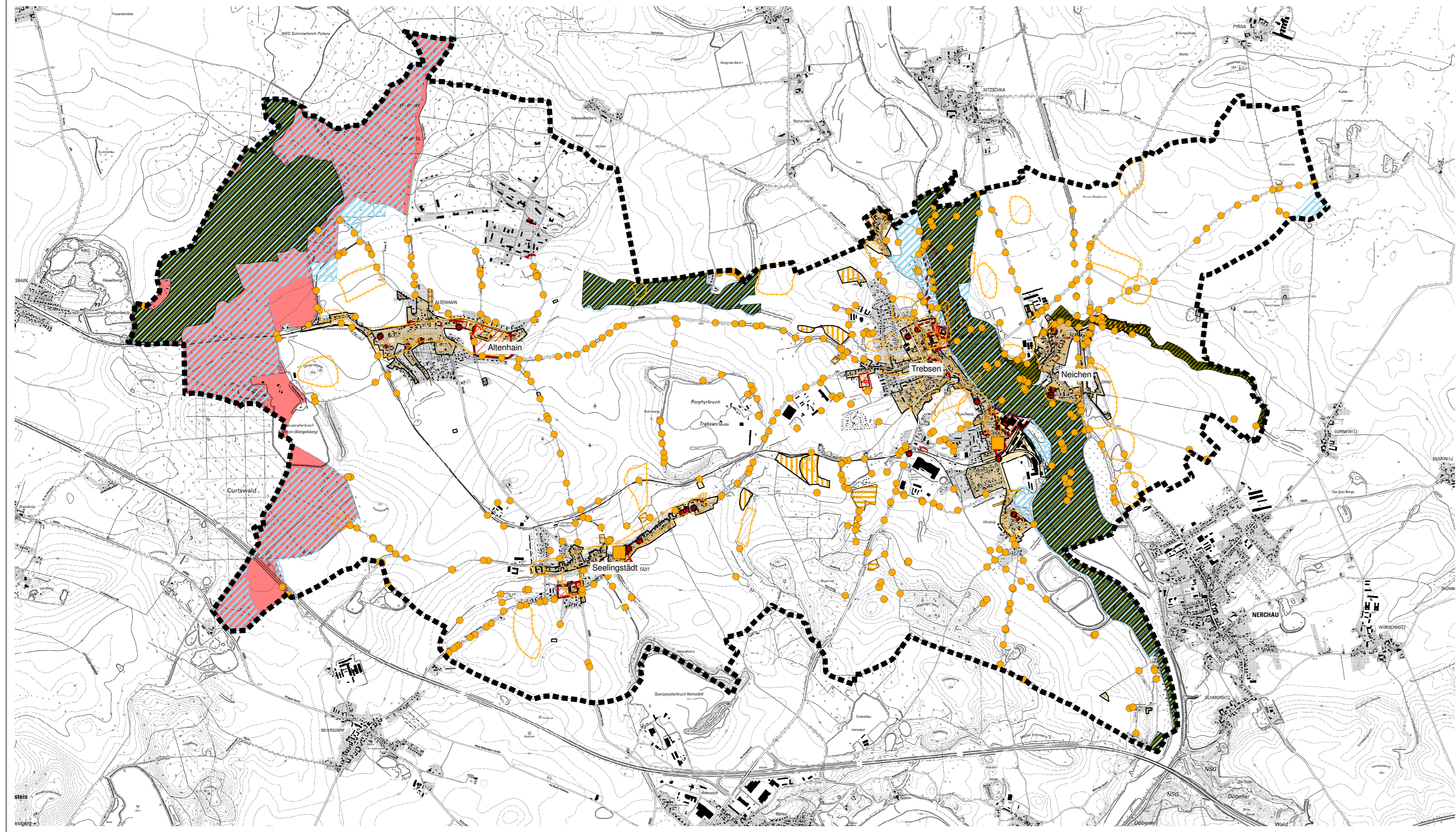


# LEGENDE

## Schutzgut Kultur - Bestand und Bewertung

# LANDSCHAFTSPLAN GRIMMA | TEBSEN

## Teil Trebsen

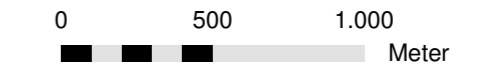


- ■ ■ Gemeindegrenze
- Schützenswerte Bereiche**
- Einzelbäume
- ● Baumreihe, Allee
- Archäologische Denkmäler
- ■ ■ Flächige archäologische Denkmäler
- ■ ■ FFH-Gebiete
- ■ ■ Special Protected Area (SPA)
- ■ ■ Flächennaturdenkmal (FND)
- Historische Ortskerne
- ■ ■ Biotopverbund Kernfläche
- ■ ■ Landschaftsschutzgebiet (LSG)
- ■ ■ Streuobstwiese
- ■ ■ Einzeldenkmal, Gebäude | Bauwerk
- ■ ■ Einzeldenkmal, Freifläche
- Einzeldenkmal, linear
- Einzeldenkmal, punktförmig
- ■ ■ Ensembleschutz als Sachgesamtheit

Darstellung auf Grundlage der Digitalen Topographischen Karte 1:10.000 des © Staatsbetriebes Geobasisinformation und Vermessung Sachsen 2009; Erlaubnisnummer: 72229/09.

Darstellung auf der Grundlage von Daten des sächsischen Landesamtes für Umwelt, Landwirtschaft und Geologie, Dresden.

Dieser Plan ist urheberrechtlich geschützt. Bei Verwendung - auch in Ausschnitten - ist das Landschaftsplanungsbüro Dr. Bormann & Partner GmbH auf dem Plan zu vermerken.



- Karte 1 Oberflächengestalt
- Karte 2 Geologie
- Karte 3 Böden
- Karte 4 Bodenempfindlichkeit
- Karte 5 Grundwasser
- Karte 6 Oberflächenwasser
- Karte 7 Klima
- Karte 8 Heute Potentielle natürliche Vegetation
- Karte 9 Biotopbestand
- Karte 10 Biotopbewertung
- Karte 11 Schutzgebiete
- Karte 12 Landschaftsbild und Erholung
- Karte 13 Historische Nutzung um 1900
- Karte 14 integrierte Entwicklung
- Karte 15 Mensch
- Karte 16 Kulturgüter
- Karte 17 Sachgüter



**LANDSCHAFTS PLANUNGSBÜRO**  
Dr. Bormann & Partner GmbH

Marktgasse 7  
04668 Grimma

Tel. (03437) 94 61 41, 91 11 56  
Fax (03437) 91 84 97  
mail@dr-bormann.de  
www.dr-bormann.de

	Datum	Name	Vorhaben	Blatt-Nr.
bearb.	01/2012	Ch. Bormann	<b>Landschaftsplan Grimma   Trebsen Teil Trebsen</b>	<b>16</b>
gepr.				
gez.	01/2012	R. Grotegut		
Auftraggeber	Planungsgemeinschaft Stadt Grimma Stadt Trebsen		<b>Kulturgüter</b>	Maßstab 1:25.000
				Plangröße 297 x 900 mm